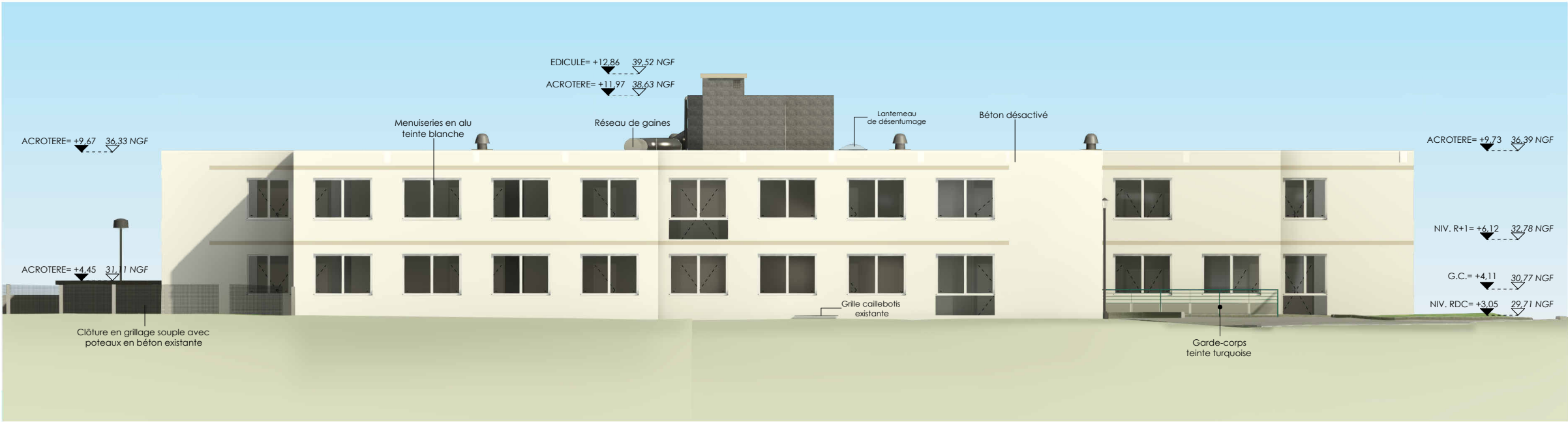
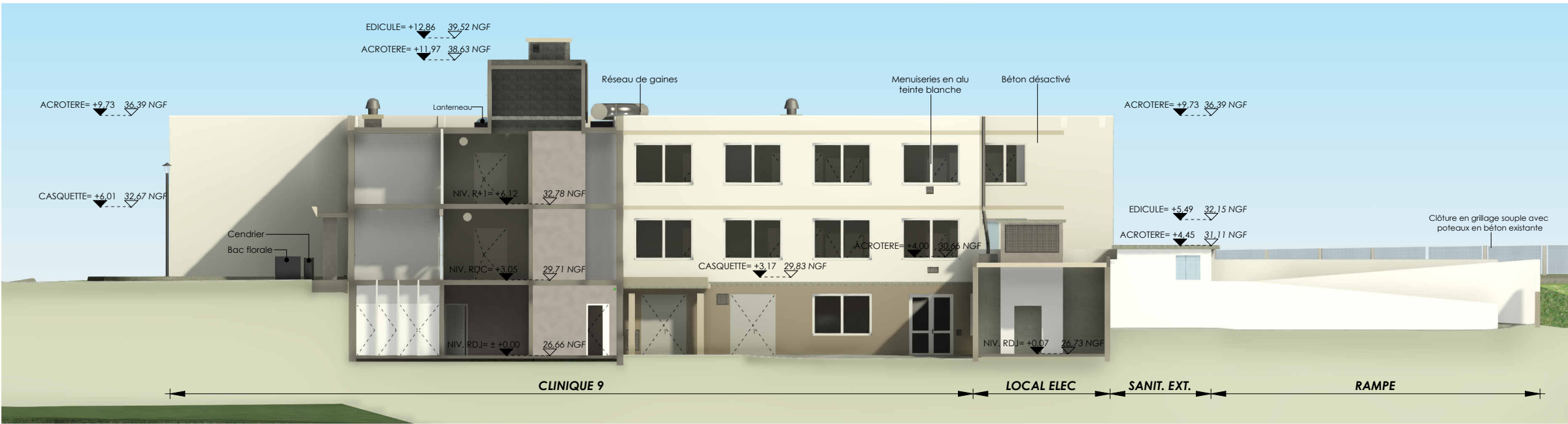


ELEVATION SUD SUR BATIMENT SUD - ETAT EXISTANT - Dépendante 1
Echelle : 1 : 200



ELEVATION NORD SUR BATIMENT NORD - ETAT EXISTANT - Dépendante 1



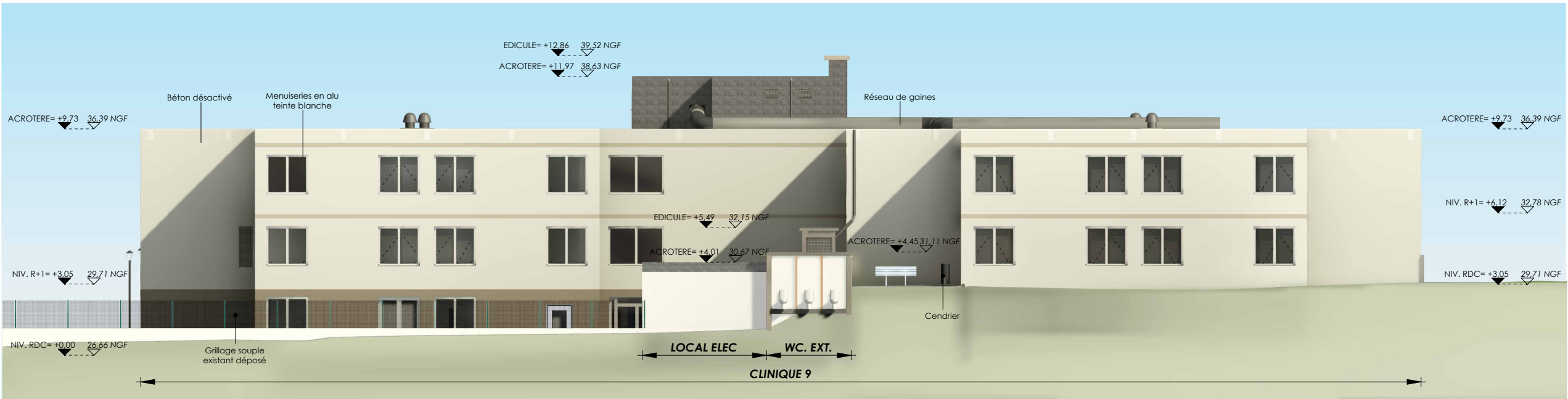
ELEVATION SUD SUR BATIMENT NORD - ETAT EXISTANT - Dépendante 1



ELEVATION NORD SUR BATIMENT SUD - ETAT EXISTANT - Dépendante 1



ELEVATION EST SUR BATIMENT SUD - ETAT EXISTANT - Dépendante 1
Echelle : 1 : 200



ELEVATION EST - ETAT EXISTANT - Dépendante 1
Echelle : 1 : 200



ELEVATION OUEST - ETAT EXISTANT - Dépendante 1
Echelle : 1 : 200

DCE	<div>EKUM ARCHITECTES 9bis Rue Poullain Duparc - 35000 RENNES T: 02.99.79.46.77 contact@ekum.archi</div> <div></div>
<div>AMO SOUVEREIGN Agence du Finistère 11 rue François Lemaire 29 000 QUIMPER 02 98 98 66 23 Mme CARVALE sarah.carvale@semlabre.fr</div> <div>BUREAU D'ETUDES TPF Ingénierie Immeuble LeCrozatapé 167 rue de Lorient 35 000 RENNES 02 99 14 59 60 Mme COSE Monsieur MORALES j.morales@tpf.fr j.morales@tpf.fr</div> <div>ECONOMISTE C.A.B. 35 119 Rue du Temple de Blois 35 136 SAINT-JACQUES-DE-LA-LANDE 02 23 46 48 00 Mme ALIA amessophie.alia@cmb-eco.fr</div> <div>ACOUSTIC ACOUSTIBEL 22 rue de Turge 35310 CHAMAGNE 02 99 64 30 28 Monsieur CAUBERT antonie@acoustibel.fr</div>	<div>EPSP du Finistère Sud 18 Hent Glaz - CS 16003 29107 Quimper cedex</div> <div>EPSP CLINIQUE 9 102 All. Kerfily 29000 Quimper</div> <div>REHABILITATION</div>
ELEVATIONS - ETAT EXISTANT	PL105
06/11/2025	Dessinateur : FC ECH : 1 : 200